



脇町ロータリークラブ

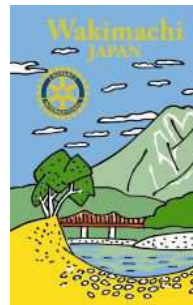
第2670地区

徳島第2分区 脇町ロータリークラブ

2016年10月13日 木曜日

第13回例会 No. 2540

会員総数：45名 出席率63.6%



◎会長挨拶

笠井会長

気候もすっかり秋らしくなってきました。最近、日本酒が美味しく毎晩晩酌をしています。(家では飲み過ぎの心配がないので安心ですね) 今日、エスカレーターの話をしていただきます。日経新聞に“片側空け、どうして?”と記事が載っていました。エスカレーターが日本に最初に出来たのは大正3年三越呉服店と上野で開かれた東京大正博覧会です。東京の方は右側空け、大阪の方は、左側空けが慣習通行となっています。1967年に梅田駅阪急電鉄が放送で呼びかけたのが始まりで、70年大阪万博でも左側空けを呼びかけたのがきっかけのようです。東京では地下鉄が増え、開札に向かう長い列ができ80年代頃から呼びかけでなく自発的に右側空けが始まったようです。地方都市は、東京方式の右側空けが主流になってきています。

◎幹事報告

六車幹事 到着週報
到着書類

洲本・鳴門中央・鴨島・阿波池田・各RCクラブ 到着会報 脇ライオンズクラブ
ガバナー事務所より米山学友ホームカミング制度と学友リストの案内、ポリオ撲滅ニューレター
地区ロータリー財団事務所より次期会長・幹事・ロータリー財団委員長宛に補助金管理セミナーの案内
ロータリー米山奨学会より寄付金納入明細書が届いています。
ガバナー事務所より第3ゾーン理事指名委員会の結果が届いています。ジャーム会長からのメッセージ
ハイライトよねやま199号・香川ダルクよりセミナー開催日程の案内が届いております。
美馬・つるぎ糖尿病対策をすすめる会より、にし阿波・健康防災フェスタの協力依頼と協賛金のお願い
新入会員推薦書を回覧しています。ご異議のある方は書面にて一週間以内に申し出てください。
連絡事項 次回例会は10月20日(木)12:30より ザ・ディスティノーにて行います。

◎委員会報告

千葉会員

脇高インターアクトクラブですが、毎月定期的に例会を行っています。12月クリスマス例会の企画、11月に何か募金活動とあわせて国際交流等企画を予定しているようです。

◎卓話

小野会員

7月～9月と仕事の関係で欠席が多く、会員の皆様に忘れられたら困るので今日は喜んで？卓話をさせていただきます。(笑) 少年野球のコーチをしていますので少年団活動の現状や課題・問題点について少し話します。活動種目として(野球・サッカー・バスケ・バレー・柔道・剣道・ラグビー・ソフト)があり、(水泳・レスリング・テニス)は施設とか組織に所属して技術を習得するという2つの方法に分かれると思います。昔から競技数は変わらないのですが、何か他で多様化しているのかと思ったりします。野球チームについていうと、県下では7年間で約40チーム・700人減少、美馬地区で私のやっていた頃(昭和60年代)は、15～16チーム 現在は6チームになっています。多人数を要する団体競技は、少子化で人数不足によりチーム存続が困難で、連合や合併チームが増加しています。その問題点として保護者の負担増があります。毎週のように試合があり、お茶当番、遠路の大会での出費がかさむ。事故等送迎における責任の所在などです。大会試合が多いため、熱中症などの健康面管理が大変、肘肩膝の痛みや骨の変形など身体的障害がおこるなど。今後の課題として、合併・連合チームでもいいから子供がやりたいと思うなら残す、小学生のうちはずっと続けられるように過度の指導は極力控えて楽しさを教える。試合数を減らし、当番制を廃止、お茶の用意など自己責任でやっていってもらいたい。と思います。(時間がなくまだまだ話足りなかったようでしたのでまた次回よろしくお願ひします)

ニコニコボックス

南 善幸会員

次回例会

2016年10月20日(木)12:30～ ザ・ディスティノー

故島会員

- ☆ 次の会員は例会欠席でした。メイクアップして下さい。一井会員、内田会員、門田会員、郷司会員、坂元会員、佐藤順二会員、佐藤忠則会員、佐藤公美会員、高田会員、鳥海会員、秦会員、藤川会員、藤村会員、古田会員、南善幸会員、吉本会員
- ☆ 次回の出欠を鉄野出席委員長もしくは六車幹事まで連絡してください。

