



脇町ロータリークラブ

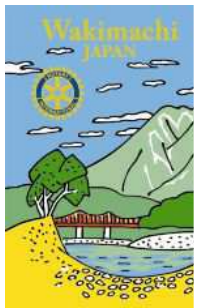
第2670地区

徳島第2分区 脇町ロータリークラブ

2016年10月20日 木曜日

第14回例会 No. 2541

会員総数：44名 出席率63.0%



藤原SAA

10月15日 門田会員がお亡くなりになりました。例会の前に謹んで哀悼の意を表し、黙禱を捧げたいと思います。 黙禱・・・・

◎会長挨拶

笠井会長 皆さんこんにちは。10月15日に門田先生がお亡くなりになりました。本当に、残念でなりません。弔辞でも申し上げましたが、3ヶ月ほど前六車幹事とお邪魔させていただいたときは、少し痩せられたご様子でしたがお元気そうで、先生らしいいつもの穏やかな口調で色々なお話をさせていただきました。こんなに急にお亡くなりになるなんて今でも信じられません。我が脇町ロータリークラブにとって、また地域にとっても偉大な先輩をなくした事は本当に辛く残念なことです。改めましてご冥福をお祈りいたします。

◎幹事報告

六車幹事 到着週報 洲本・鴨島・阿波池田・各RCクラブ
到着書類 ガバナー事務所より会員増強詳細報告「入会候補者」が会員になるまでの手引きが届いています。地区米山記念奨学委員会、お世話クラブ徳島北ロータリークラブより 米山奨学生ライ・ユアンシャンさんの卓話可能日の回答がありました。来年1月中旬から2月初旬の木曜日例会卓話となります。米山河野委員長・河合プログラム委員長と相談し、日程を決めさせていただきます。
連絡事項 新入会員推薦書に、ご異議がありませんでしたので、11月第1回例会より出席して頂きます。次回例会は10月27日(木)12:30より ザ・ディスティニーにて行います。

◎委員会報告

平山会員 先日、門田先生の奥様が「会葬の時には皆さんに大変お世話になり、ありがとうございましたとお伝えください。」と会葬のお礼にこられました。
橋本委員長 10/16 県下ゴルフ大会団体戦結果 3位脇町(拍手) 11/3(木)クラブ例会 11/20(木)5クラブ親善 12/15(木)クラブ例会のあとクリスマス例会予定しております。参加よろしくお願ひします。

◎卓話

故島会員 今日、オリンピックなどで日本選手が金メダルをとって、国旗が掲揚され国歌が斉唱されているのに感動を覚え国旗国歌について、私の調べてきたことを発表させていただきます。国旗について、国旗の縦横比は2:3、日章の直径は縦の5分の3と決められているそうです。デザインは太陽が象徴で日本は昔から太陽を信仰の対象としており天照大神はまさに太陽の神、農耕や漁労にも太陽は重要なものでした。太陽を象ったの645年大化の改新のあと(ただし当時は赤ではなかった)中国は漢の時代に太陽を赤で表しており、大陸から仏教とともにもたらされた・・・と考えられている。また源平合戦の時、源氏は白地に赤を使っていて源氏の勝利で天下統一の象徴となり受け継がれたとも・・・
国歌は、1880年(明治13年)国歌として外交儀礼上必要として採用され、1999年(平成11年)正式に法制化。歌詞の意味としていろいろな説がありますが、完璧に成長した男女が時代を越えて、千年も万年も永遠に・・・生まれ変わってもなお結束し協力しあい団結して、固い絆と信頼で結びついて行こう・・・日本という国の根幹が歌われている気がしますし、すばらしい教えで他国の国歌の意味を思うとき、日本にうまれて本当によかったと思います。

ニコニコボックス

北川会員、橋本会員

次回例会

2016年10月27日(木)12:30～ ザ・ディスティニー
卓話 小笠会員

- ☆ 次の会員は例会欠席でした。メイクアップして下さい。内田会員、鎌田会員、郷司会員、佐藤忠則会員、佐藤公美会員、白川会員、高田会員、鉄野会員、豊島会員、秦会員、藤川会員、藤村会員、古田会員、三宅会員、森会員、吉本会員
- ☆ 次回の出欠を鉄野出席委員長もしくは六車幹事まで連絡してください。

