



世界に希望を生み出そう

# 脇町ロータリークラブ

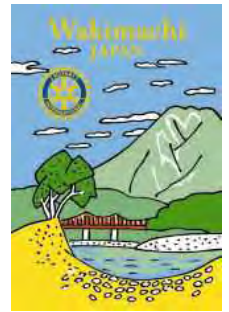
第2670地区

徳島第2分区 脇町ロータリークラブ

2023年11月9日 木曜日

第18回例会 No. 2857

会員総数:40名 出席者19名 修正出席率:100.00%



## ●メーキャップ

11月4日 第3地区EPNC(2670地区)主催 ポリオチャリティイベント出席 古川会員

## ●会長挨拶

川原会長 皆さん、こんにちは。本日も、多くの方にお集まりいただき、心からの感謝を申し上げます。いつもと違う会場での職場例会を迎えることができ、新鮮な気持ちになっております。

まずは、今日の特別な職場訪問を実現させていただいた職業奉仕委員会の皆様に、深く感謝の意を表します。皆様のご尽力のおかげで、このような素晴らしい機会を得ることができました。

橋本会員の「薪おじさん」にも特別な謝意を表します。ご自身の職場を私たちに開放していただき、職業に対する情熱と専門性を共有していただくことは、私たちにとって貴重な経験となります。

職業奉仕はロータリーの根幹をなす活動であり、社会への奉仕と倫理的な職業生活を目指します。今日の職場訪問がその理念を体現し、私たちの絆を深め、奉仕の新たな可能性を探る契機になることを願います。

橋本会員、職業奉仕委員会の皆様、本日は本当にありがとうございます。皆さまが、この貴重な時間を最大限に活かし、有意義な交流と学びを深めることができますように、心より願っております。

本日もご参加いただき、ありがとうございました。引き続きよろしく願いいたします。会長挨拶は以上です。



薪おじさん(株)高松空港店 ショールーム屋外テラスでの、職場例会。

## ●幹事報告

佐藤直樹幹事

到着週報

到着書類

連絡事項

新入会員候補者のご案内

来週、ガバナー補佐が訪問されます。身だしなみにはお気をつけてお越しくださいませ。

## ●委員会報告

鉄野会員

11月25日(土)

美馬ロータリー杯 ラグビーフェスティバル in にし阿波 2023のご案内。

マイカー点検教室 (緊急自動車や自衛隊の車両もやってきます。)

場所: うだつアリーナ 駐車場 新町公園 グランド

職業奉仕委員会

今回は橋本会員の職場で開催することができました。

遠藤会員

沢山のご参加いただきありがとうございます。

今年度中に、もう一か所、移動例会の候補を選定中です。その時は、またご参加ください。

## ●プログラム

卓話

橋本会員

2~3年前から新店舗の準備をはじめたのですが、敷地への進入路が県有地で、始めからなかなか思うように進んではいきませんでした。しかし粘り強く交渉を重ね、なんとか県有地を借りることが出来ました。さらに、敷地の上の方は雑種地だったので借りられたのですが、ここはパイロット用地ということで、柿農家の方に交渉をして購入することができました。そして、建物を建設し今年の8月28日によくオープンとなりました。やってみて思ったのが、思い通りにするのは時間がかかるということです。どんなことでも二年ぐらいはかかるかと、つくづく思います。皆さんには、今回だけでなく、ふらっと遊びにきていただければと思います。しょっちゅう来てもらっても大丈夫です。普段、私は薪ストーブと薪の販売をメインに商売させてもらっています。

新築とカリフォーム工事では、設計事務所とか、工務店、ハウスメーカーが建てた家で薪ストーブを設置する工事を行っています。例えば、一昨日の火曜日に某設計事務所さんが設計したお宅のリビングに薪ストーブを設置したいと依頼を受け打ち合わせをしたところです。

ちょうど今日、その設計事務所の関係者がいらっやいますので補足をお願いします。

(突然、建物の写真が紹介される。)

大したことない設計事務所: 所長談

「聞いていなかったの、大変驚きました。このお宅は私が独立して初めて手掛けた住宅です。某建設会社の御子息のお宅でして、将来、薪ストーブを入れたいから、そのスペース残してほしいと要望があり、煙突を通せるスペースを残して建てました。それが三年前ですから、その時からまさか、ここでその経緯を話すことになるとは夢にも思いませんでした。不思議なご縁を感じます…。」

某有名建築士さん、ご説明ありがとうございました。そういった案件とか、ストックした薪の販売をしております。今日は店内のご紹介と、薪の割り方などを体験していただきたいと思います。

それでは、まず薪割りのほうからご案内します。薪の年間消費量は、多い方で3t、少ない方でも0.5t程度です。

薪のサイズは、35~40cmが規格サイズです。

薪の種類は、くぬぎがほとんどです。焚きつけようの薪も販売しております。

続きまして、店舗(ショールーム)のご案内をします。店舗のデザインは、アルヴァ・アアルトのデザインに影響を受けてデザインしました。

最先端の薪ストーブは、壁に埋め込まれた一体型の商品になります。

薪ストーブは、ノルウェー製の商品を取り扱っています。



鑑賞用や、実用性にこだわった、さまざまな薪ストーブをご予算にあわせご提案させていただきますので、まずはお気軽にご相談ください。本日は、お越しいただきありがとうございました。

## ●ニコニコボックス

### ●例会ダイジェスト

今週の見出し！

薪おじさんの職場見学会！開催。

1. 本日の薪。(クヌギ)



2. 癒しの空間。



1. まき割にも専用の機械がありました。

2. 素敵なショールームに似合う薪ストーブ。

3. かわたうどん名物



4. おなかいっぱい！



3. 具たくさん！アツアツの鍋焼きうどん！

4. 店内は超満員。大変美味いうどんでした。

次回例会

2023年11月16日(木)12:30～  
清月屋敷

プログラム

ガバナー補佐 訪問

- ☆ 次の会員は例会欠席でした。 一井会員、小野会員、上柿会員、河合会員、河野会員、河淵会員、北川会員、木下会員、黒川会員、郷司会員、小河会員、佐藤順二会員、佐藤俊彦会員、千葉会員、友成会員、秦会員、藤村会員、南善幸会員、吉野会員、山本会員  
メイクアップして下さい。
- ☆ 次回例会の出欠を黒川出席委員長まで連絡してください。