



脇町ロータリークラブ

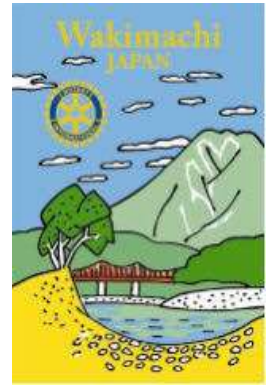
第2670地区

徳島第2分区 脇町ロータリークラブ

2024年8月8日(木)

第5回例会 No.2894

会員総数: 38名 出席者26名 出席率68.4%



◎メイクアップ

◎会長挨拶

脇町RC河合会長

皆さんこんにちは。本日も例会に出席いただき感謝申し上げます。2週間ぶりの例会となりました。さて、7月に大平ガバナー補佐がお越しいただきました。ガバナー訪問もありました。6月に就任挨拶にもお越しいただき、脇町RCには3回お越しいただいております。当脇町RCではちょうど10年前、ちょうど50周年の時ですが、ガバナー補佐を排出しております。11年ぶりにガバナー補佐を排出する年度がやって参ります。2025-2026年度の時です。ガバナー補佐の仕事は何があるのかというと、各ロータリークラブへの訪問、訪問先での卓話などがあります。地区研修への出席、地区が主催する会に参加する義務もございます。IMの主催者はガバナー補佐になっております。年間通じて、70日程度は出られることとなります。我々脇町RCとしては、理事会におきまして、ガバナー補佐の承認を得ることができました。研修含め、本年度からはじまり、非常に長丁場で大変な重責を担っていただきます。ここで発表させていただきます。25年度26年度ガバナー補佐は遠藤さんです！一言、よろしく願いいたします。

◎次年度ガバナー 補佐挨拶

遠藤会員

皆さんこんにちは。実は、わたくし人前で話すのが非常に苦手です。こういうお役目は向いていないと感じておりましたが、ガバナー補佐をお受けすることになりました。実はお受けするにあたって、今時ですので、プロジェクターを使いながら、アウトLOOK等でやるのが良いのかと思うのですが、仕事から離れておりますので、ノートPCから購入しないといけない。しかしこのクラブには、優秀な方がおられますので、その方たちの力をお借りしながら、一通り用意して臨もうかなと思っております。時間はあります。運転もどこでもいけます。中身を考えないといけないわけです。一つ、お力添えをいただければと思います。



◎ 幹事報告

友成幹事

連絡事項

到着週報：鴨島RC 阿波池田RC 洲本RC 美馬RC

到着書類：ハイライトよねやま293号

第53回ロータリー研究会のご案内及び登録について

連絡事項：次回例会は8月29日木曜日12時30分より清月屋敷で行います。

◎ プログラム

卓話

山本会員

おつかれ様です。個性心理学っていうのがありまして、中国で1000年以上前から伝わっている四柱推命、世界最大の統計学と言われてまして、1000年間のデータを元に作られているものだそうで、生年月日と性別でその方の個性がわかるというのが個性心理学です。中国では、戦争の時に人の配置で個性心理学を利用したり、今でも大手の企業で個性心理学のもと、新入社員の配置を決めている所も、多数あるようです。今日は個性心理学を元に分かりやすいようにしている動物占い、で皆さんの調べてきました。

遠藤さん s32.3.21「チャレンジ精神の旺盛なひつじ」タイプのあなた。

負けず嫌いでありながら、控えめなところも持っているのがあなたの特徴です。

岡本さん s24.1.1「優雅なペガサス」タイプのあなた。

屈折したことを好まず、正義感に満ち溢れているのがあなたです。人情を重んじており、協調性もあります。

小笠さん s30.7.12「正直なこじか」タイプのあなた。

自分を飾り立てたりせず、ありのままの姿で人と接するのがあなたです。嘘で取り繕うのを好まず、誰に対しても正直な気持ちや考えを伝えています。

笠井さん s33.7.28「動きまわる虎」タイプのあなた。

独自のペースを大切にしているのですが、あなたは自分ばかりに目を向けているわけではありません。

河合さん s44.3.7「デリケートなゾウ」タイプのあなた。

揺るぎない意志と共に、品格が備わっています。誇り高いあなたには、意図せずとも安定感やカリスマ性が漂っているようです。

河野さん s40.11.10「面倒見のいい黒ひょう」タイプのあなた。

些細なことなどまったく気にしない、おおらかな人ですね。人生はなるようになると考えていますし、いつも等身大のスタイルを貫いているのがあなたです。

川原さん s38.1.8「品格のあるチータ」タイプのあなた。

社交性が高く、どのような性格の持ち主とでも親しくなれるのがあなたです。心を許した相手に関しては、とことん力になろうとしますし、困っているとわかれば、いても立ってもいられずすぐに駆けつけるでしょう。

北川さん s45.10.15「面倒見のいい黒ひょう」タイプのあなた。

個性心理学で些細なことなどまったく気にしない、おおらかな人ですね。人生はなるようになると考えていますし、いつも等身大のスタイルを貫いているのがあなたです。

河津さん s46.10.4「束縛を嫌う黒ひょう」タイプのあなた。

直感力に優れており、洞察力もあるゆえ、相手の感情などはすぐに読み取れてしまうはずです。周りもわかっていますので、あなたに対し嘘をつく相手などいないでしょう。

佐藤順二さん s26.7.8「守りの猿」タイプのあなた。

きちんと現実を直視し、しっかりと地に足をつけた生き方をしていますね。あなたはどのような時も落ち着いて状況を読み取り、前進すれば夢は確かにつかめるとわかっているでしょう。

佐藤支店長 s42.11.27「しっかり者のこじか」タイプのあなた。

気づかいができる人で、相手を不快にさせる言動は絶対に取りません。空気を読んで行動し、場をなごませるのも得意ですから、やわらかい印象を持つあなたがいるだけで、みんなが安心するはずです。

佐藤直樹さん s56.4.10「パワフルな虎」タイプのあなた。

あなたは自分というものを、ともしっかり持っています。自己主張をしっかりしたいと思っている一方、周りともうまく付き合っていくことの重要性をちゃんと理解しています。

須藤さん s30.2.1「順応性のある狼」タイプのあなた。

あなたは誰とでも平等に付き合い、年齢や立場など関係なく正直にものを言います。

田北支店長 s43.9.6「コアラのなかの子守熊」タイプのあなた。

あなたの最大の特徴として挙げられるのは、好き嫌いがハッキリしていることです。言葉を濁さず、好きなものは好き、嫌いなものは嫌いと言えるため、潔さを感じられます。

鉄野さん s37.2.8「協調性のないひつじ」タイプのあなた。

あなたは自分なりの信念や理想を持っているため、現状に満足することはありません。常に上を目指し、努力しているはずです。

友成さん s47.8.29「チャレンジ精神の旺盛なひつじ」タイプのあなた。

負けず嫌いでありながら、控えめなところも持っているのがあなたの特徴です。

橋本さんs43.12.3「情熱的な黒ひょう」タイプのあなた。

さまざまな物事への関心が高く、好奇心も強いほうでしょう。あなたはもっといろいろな物事を吸収したいと思っています。

平山さん s24.7.24「統率力のあるライオン」タイプのあなた。

謙虚ながらも、本当は気高さを秘めているようです。あなたは妥協を好まず、自分なりの意見や確固たる信念を持っているでしょう。

藤川さんs61.8.25「華やかなこじか」タイプのあなた。

あなただけが持っている独自の視点から生まれる発想は、多くの人に夢や希望を与えているでしょう。

藤原武志さん s33.7.5「物静かなひつじ」タイプのあなた。

何をしても安易に行動することはなく、必ず石橋を叩いてから渡る性質ですね。あなたは自分自身を客観視できる目を持っています。

藤原義浩さん s42.5.7「磨き上げられたたぬき」タイプのあなた。

あなたは基本的には非常に穏やかですが、絶対に許せないのが嘘でしょう。ごまかしなど、まったく通用しないようです。

細川さんs56.8.2「ゆったりとした悠然の虎」タイプのあなた。

あなたは人付き合いにおいて、最初から壁などつくらずうまく付き合い、どんどん相手を虜にしていく魅力を持っているでしょう。

南ゆきこさん s35.2.10「面倒見のいい黒ひょう」タイプのあなた。

些細なことなどまったく気にしない、おおらかな人ですね。人生はなるようになると考えていますし、いつも等身大のスタイルを貫いているのがあなたです。

宮本さん s32.9.1 「ネアカの狼」タイプのあなた。

とても素直で、自分に正直に生きているのがあなたです。独特の目線を持っており、直感も冴え渡っています。

六車さん s46.7.8 「リーダーとなるゾウ」タイプのあなた。

あなたは頂点を極められる可能性を存分に秘めています。目標を掲げたら、誰も手の届かないところまでたどり着こうとします。

山本 s61.6.10 「強靱な翼を持つペガサス」タイプのあなた。

理想を追い求めた生き方ができるのですが、だからといって手段を選ばないわけではありません。

◎今週の脇町ロータリー 愉快的仲間たち♪



◎ニコニコボックス

◎次回例会

2024年8月29日(木) 12:30～ 清月屋敷

◎次回プログラム

次回卓話 小河会員

☆次の会員は例会欠席でした。

小河会員・小野会員・加島会員・上柿会員・木下会員・黒川会員・香西会員・白川会員・千葉会員・秦会員・古川会員・吉野会員

☆次回例会の出欠を河野出席委員長まで連絡してください。